

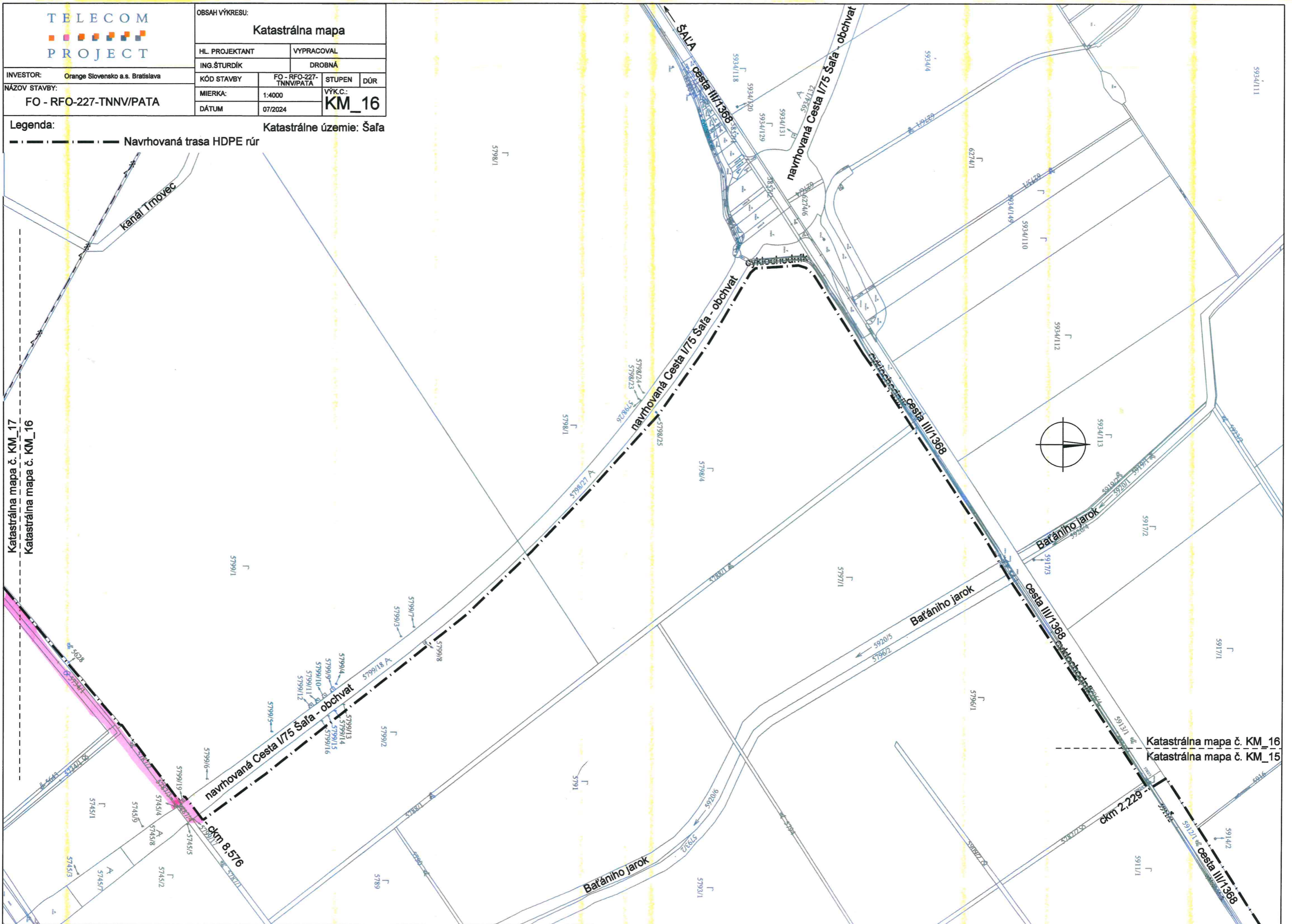
OBSAH VÝKRESU:			
Katastrálna mapa			
HL. PROJEKTANT	VYPRACOVAL		
ING.ŠTURDÍK	DROBNÁ		
KÓD STAVBY	FO - RFO-227-TNNV/PATA	STUPEN	DÚR
MIERKA:	1:4000	VÝK.C.:	KM_16
DÁTUM	07/2024		

INVESTOR: Orange Slovensko a.s. Bratislava  
NÁZOV STAVBY: FO - RFO-227-TNNV/PATA

Legenda:

----- Navrhovaná trasa HDPE rúr

Katastrálne územie: Šaľa



Katastrálna mapa č. KM\_17  
Katastrálna mapa č. KM\_16

Katastrálna mapa č. KM\_16  
Katastrálna mapa č. KM\_15

navrhovaná Cesta I/75 Šaľa - obchvat  
ckm 8.576

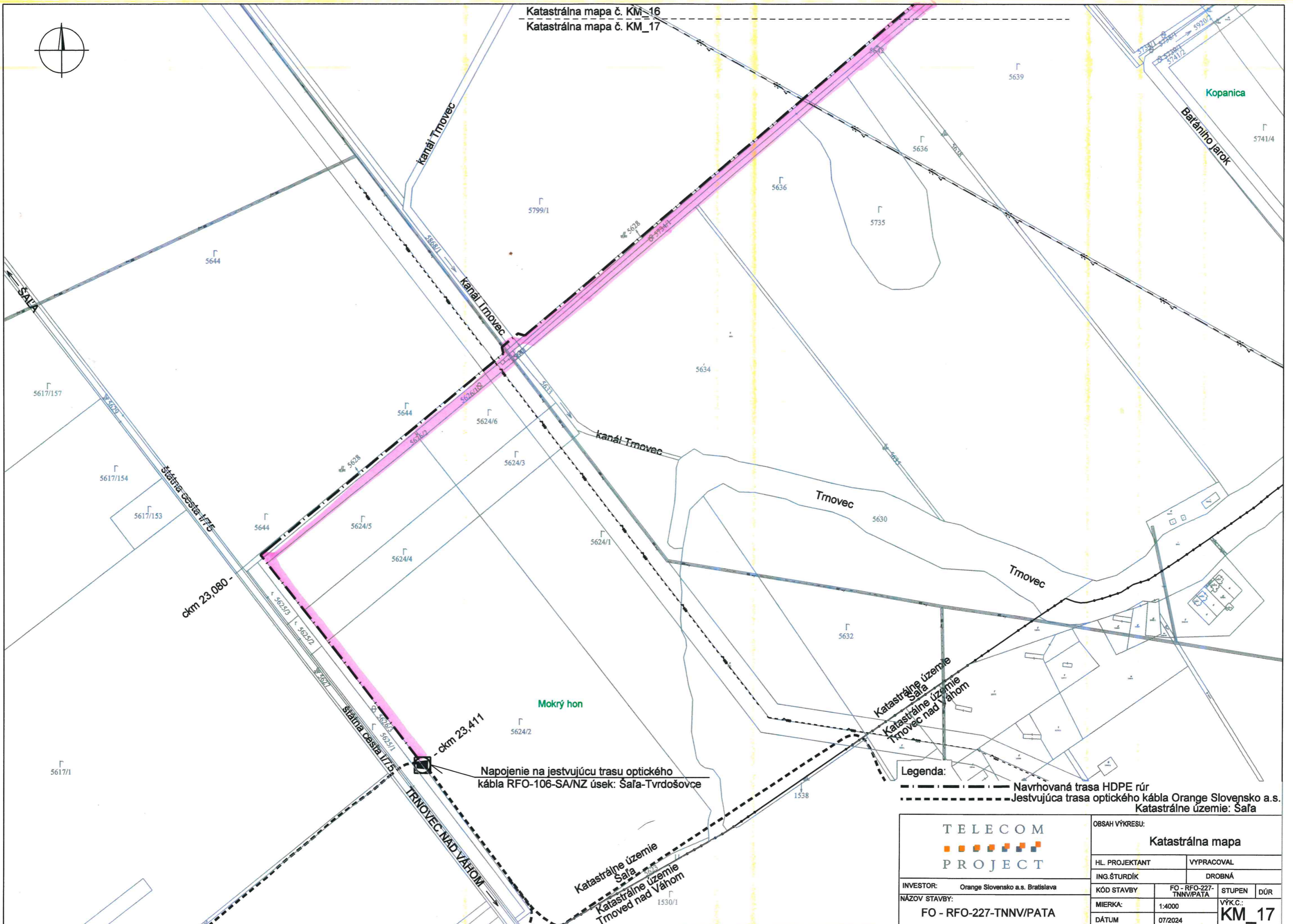
Barániho jarok

Barániho jarok

ckm 2.228

Cesta III/1368

Katastrálna mapa č. KM\_16  
Katastrálna mapa č. KM\_17



ckm 23,080

ckm 23,411

Napojenie na existujúcu trasu optického kábla RFO-106-SA/NZ úsek: Šaľa-Tvrdošovce

Legenda:

- Navrhovaná trasa HDPE rúr
- - - - - Existujúca trasa optického kábla Orange Slovensko a.s.

**TELECOM PROJECT**

INVESTOR: Orange Slovensko a.s. Bratislava

NÁZOV STAVBY: FO - RFO-227-TNNV/PATA

OBSAH VÝKRESU:			
<b>Katastrálna mapa</b>			
HL. PROJEKTANT	VYPRACOVAL		
ING.ŠTURDÍK	DROBNÁ		
KÓD STAVBY	FO - RFO-227-TNNV/PATA	STUPEN	DŮR
MIERKA:	1:4000	VÝK.C.:	<b>KM_17</b>
DÁTUM	07/2024		