

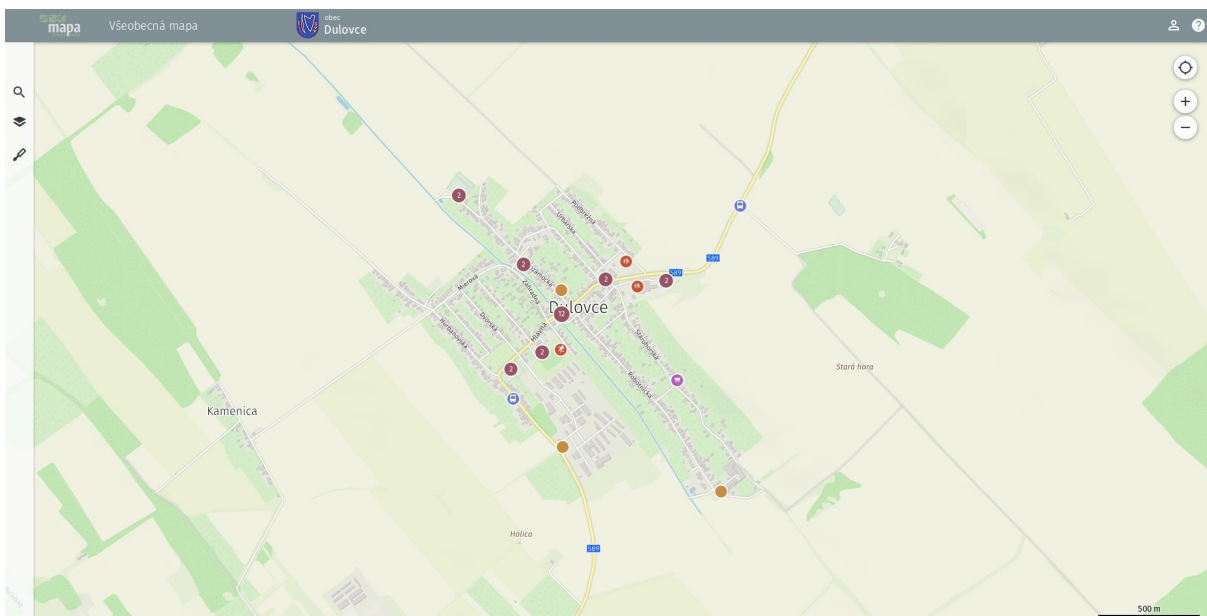
## NÁVOD NA OBSLUHU MAPOVÉHO PORTÁLU

Obsahom návodu je stručný popis nástrojov v rámci mapového portálu (geoportálu) **mOBEC**. V nasledujúcich krokoch Vám stručne objasníme základnú funkcionality Vášho geografického informačného systému.

### AKO NA TO:

- Spustenie mapového portálu prebieha cez hypertextový odkaz umiestnený na webovej stránke obce.
- Po kliknutí sa Vám automaticky zobrazí nové okno v prehliadači v ktorom sa ihneď načíta mapový portál (obrázok 1) mObec.

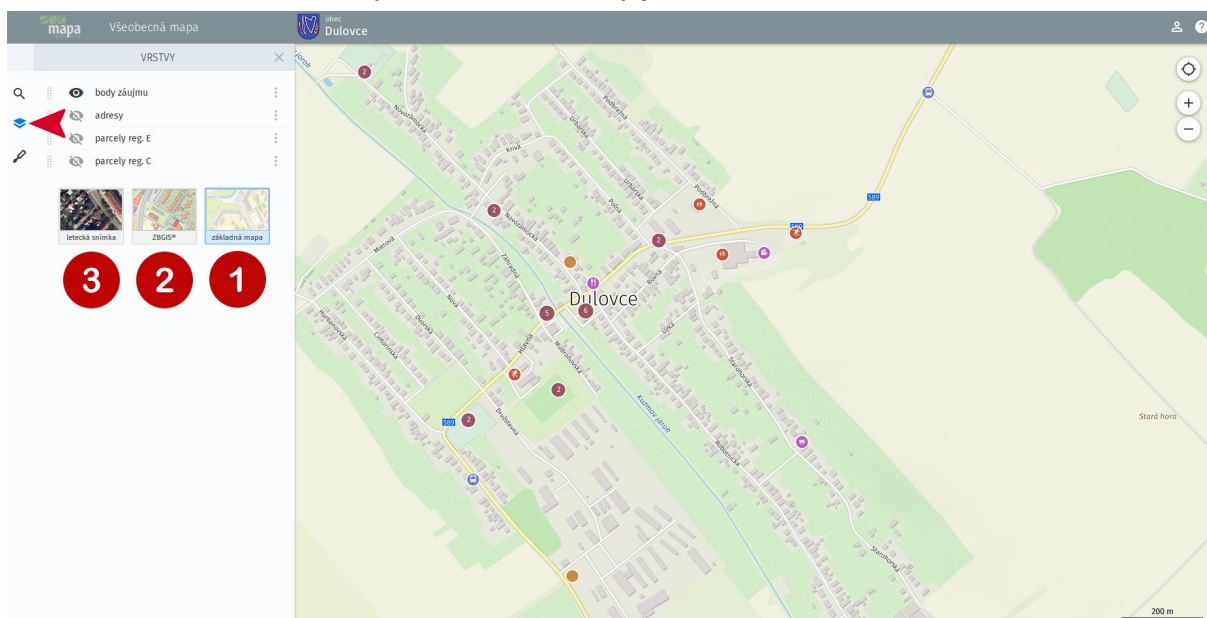
**Obrázok 1:** Mapový portál po načítaní vo webovom prehliadači



Po načítaní sa Vám zobrazí mapa obce ako na obrázku vyššie. V ľavej časti obrázku č. 2 je červená šípka, ktorá smeruje na ikonu MAPOVÝCH VRSTVIEV. Otvorením dostávate možnosť prepínať medzi jednotlivými podkladmi, ako aj medzi dostupnými vrstvami.

1. Mapový podklad predstavuje základnú digitálnu mapu MSD.
2. Mapový podklad predstavuje mapu ZBGIS, ktorá je aj súčasťou informačného systému geodézie, kartografie a katastra SR.
3. Mapový podklad je letecká snímka obce Dulovce.

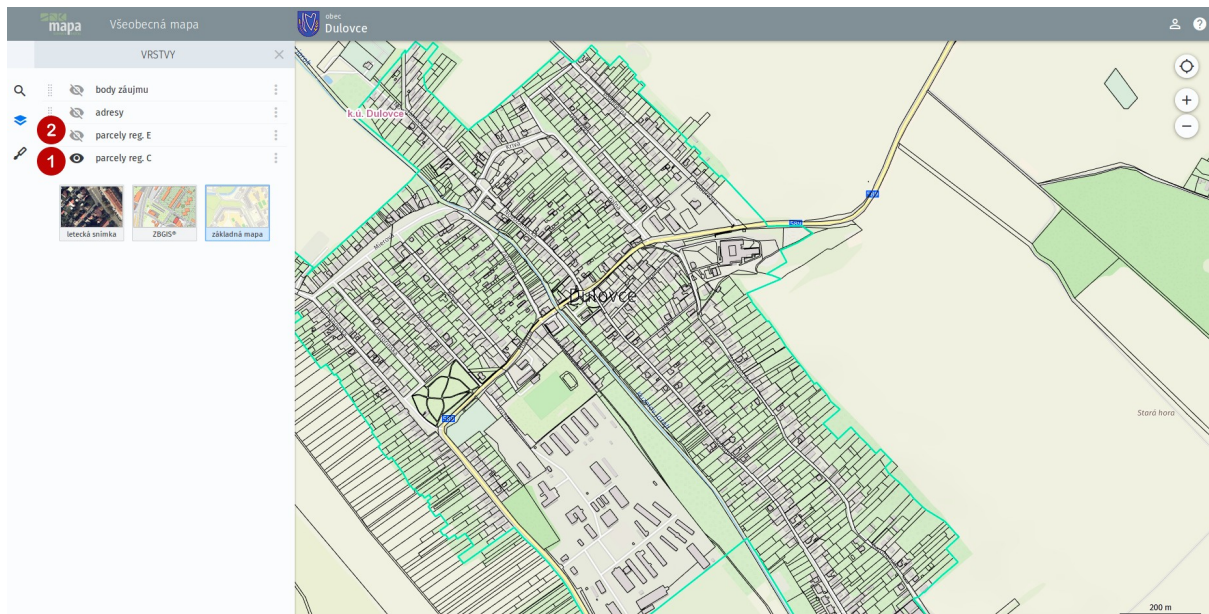
**Obrázok 2:** Základné podkladové mapy



Vrstvy, ktoré portál obsahuje môžete jednoducho vypínať a zapínať funkcionalitou vedľa názvu vrstvy (vid'. obrázok č. 3). Tu si vieme odfiltrovať s ktorými vrstvami chceme pracovať, prípadne nastaviť priehľadnosť vrstiev.

1. Vrstva aktívna
2. Vrstva vypnutá

**Obrázok 3:** Základné vrstvy aktívne/neaktívne

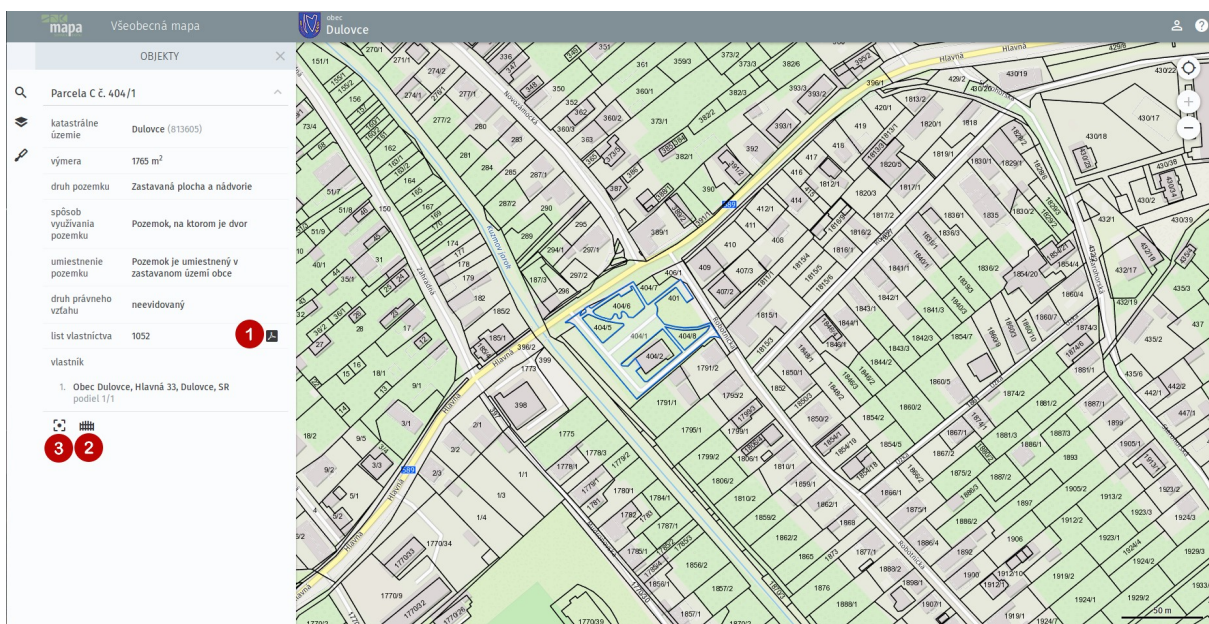


### **PRÁCA S VRSTVAMI KATASTRA NEHNUTEL'NOSTÍ:**

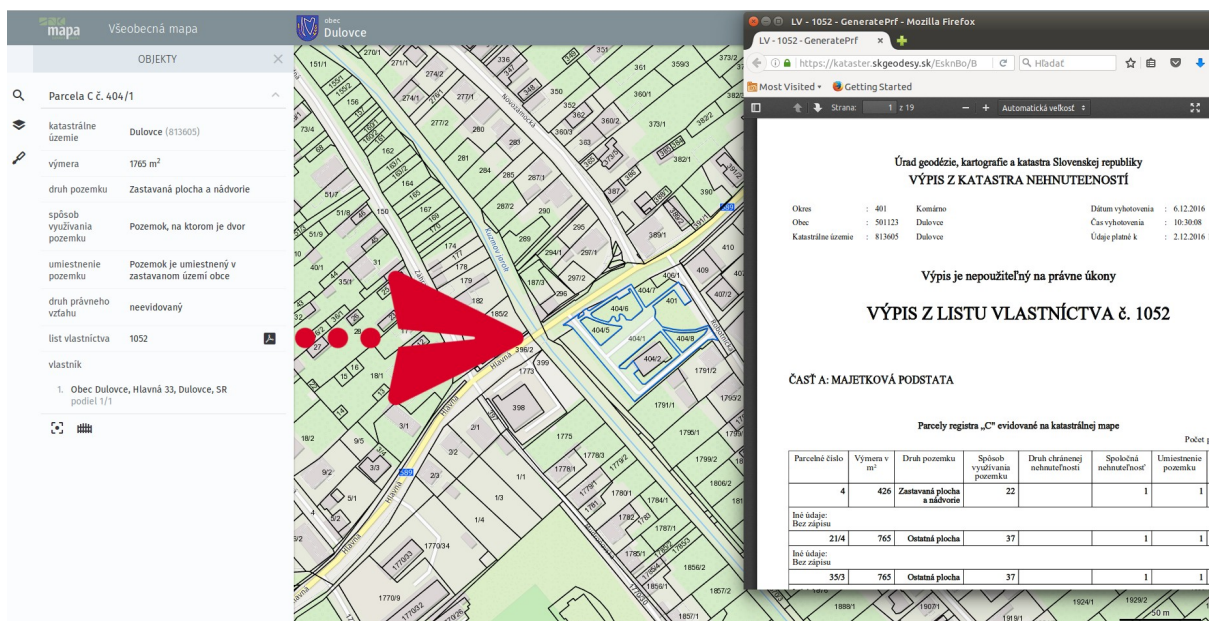
Aktiváciou vrstvy (**parcely reg. C, a E**) sa Vám mapa automaticky prekreslí, po priblížení (zoom) mapy sa zobrazia parcelné čísla. Ďalšie informácie jednotlivých parcelách získate jednoduchým kliknutím do mapovej vrstvy.

Informáciu (k.ú., výmera, LV, vlastník...) o rozkliknutom objekte dostávate na ľavej strane obrazovky (viď príklad obrázok č. 4). V informatívnom výpise máte možnosť získať kompletný **VÝPIS Z LISTU VLASTNÍCTVA** (číslo 1). Funkcionalitou (číslo 2) **SUSEDNÉ PARCELY** dostávate zoznam parciel ktoré susedia s predmetným objektom. Pri oddialení objektu máte možnosť (číslo 3) **CENTROVAŤ V MAPE**, táto možnosť priblíži naspäť predmetný objekt.

**Obrázok 4:** Informácie k parcelám reg. C, E



**Obrázok 5:** Informatívny výpis z LV



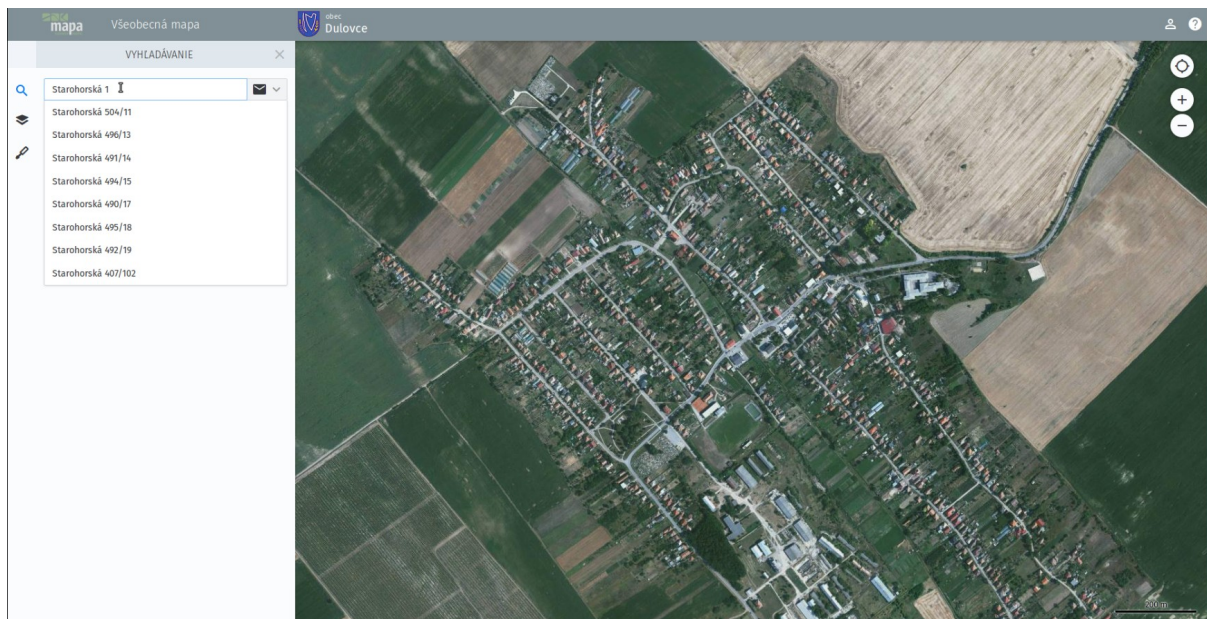
## **PRÁCA S VYHLÁDÁVANÍM V MAPOVOM PORTÁLY:**

Vyhľadávanie v mapovom portály je rýchle a veľmi jednoduché. Z obsahu vyhľadávania máme možnosť prepínať medzi vyhľadávaním *ULICE*, *MIESTA*, *STAVBY*, *PARCELY* reg. C, alebo E, LV a *VLASTNÍKA*.

Vyhľadávanie je intuitívne, takže stačí začať vpisovať napríklad pri hľadaní *ADRESY* prvé písmenka názvu ulice a vyhľadávač zobrazí všetky dostupné možnosti. Podobne to funguje pri možnosti *MIESTO* – databáza je naplnená bodmi záujmu ako aj miestami v obci, tak isto pri možnosti *VLASTNÍK* stačí vpisovať prvé 2 písmenka priezviska (alebo IČO).

Pri vyhľadávaní *parcely*, *LV* a *stavby* (súpisné číslo) vpisujeme do vyhľadávača číslo. Vyhľadávanie nám následne zobrazí všetky dostupné výsledky.

### **Obrázok 6:** Vyhľadávanie ulice a čísla



## NÁSTROJE V MAPOVOM PORTÁLY:

Zo základných nástrojov na prácu v portály máme k dispozícii (obrázok č. 7):

1. **Získavanie súradníc** - po zvolení možnosti sa aktivuje získavanie súradníc GPS a S-JTSK - pohybom v mape sa zobrazuje výsledok v ľavej strane obrazovky. Pre označenie konkrétnej súradnice stačí kliknúť na požadované miesto do mapy, pre hľadanie nových súradníc nám stačí kliknúť na tlačidlo **POKRAČOVAŤ**.

2. **Meranie dĺžky** - meranie začneme kliknutím do mapy a ukončíme ho dvojklikom. Výsledok sa nám zobrazuje pod nameranou dĺžkou v metroch.

3. **Meranie plochy** - meranie začneme kliknutím do mapy a ukončíme ho dvojklikom. Výsledok sa nám zobrazuje pod nameranou dĺžkou v metroch štvorcových.

4. **Tlačový výstup** - Požadovaný výstup dostaneme možnosťou generovať PDF. Pred výstupom môžeme modifikovať nadpis mapy a tak isto vloženie poznámky. Obsah mapy dostávame z aktuálneho náhľadu v aktívnom mapovom portály.

### **Obrázok 6:** Zoznam nástrojov

