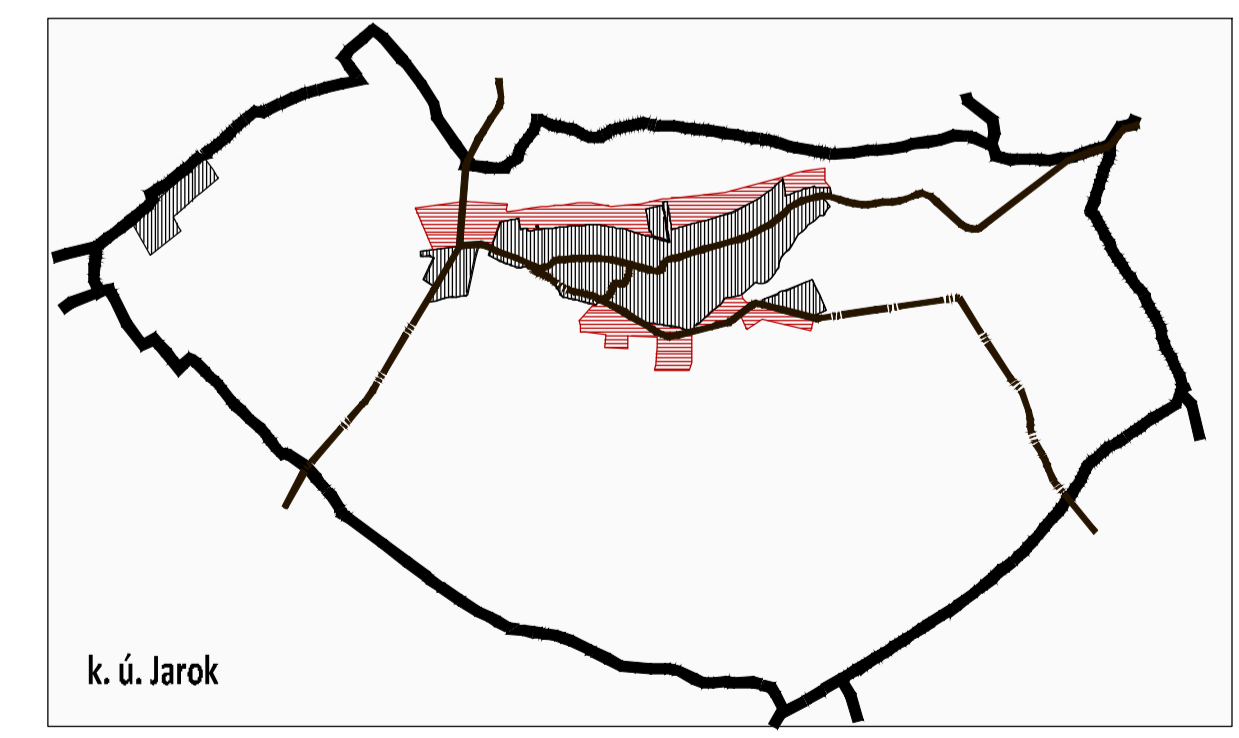
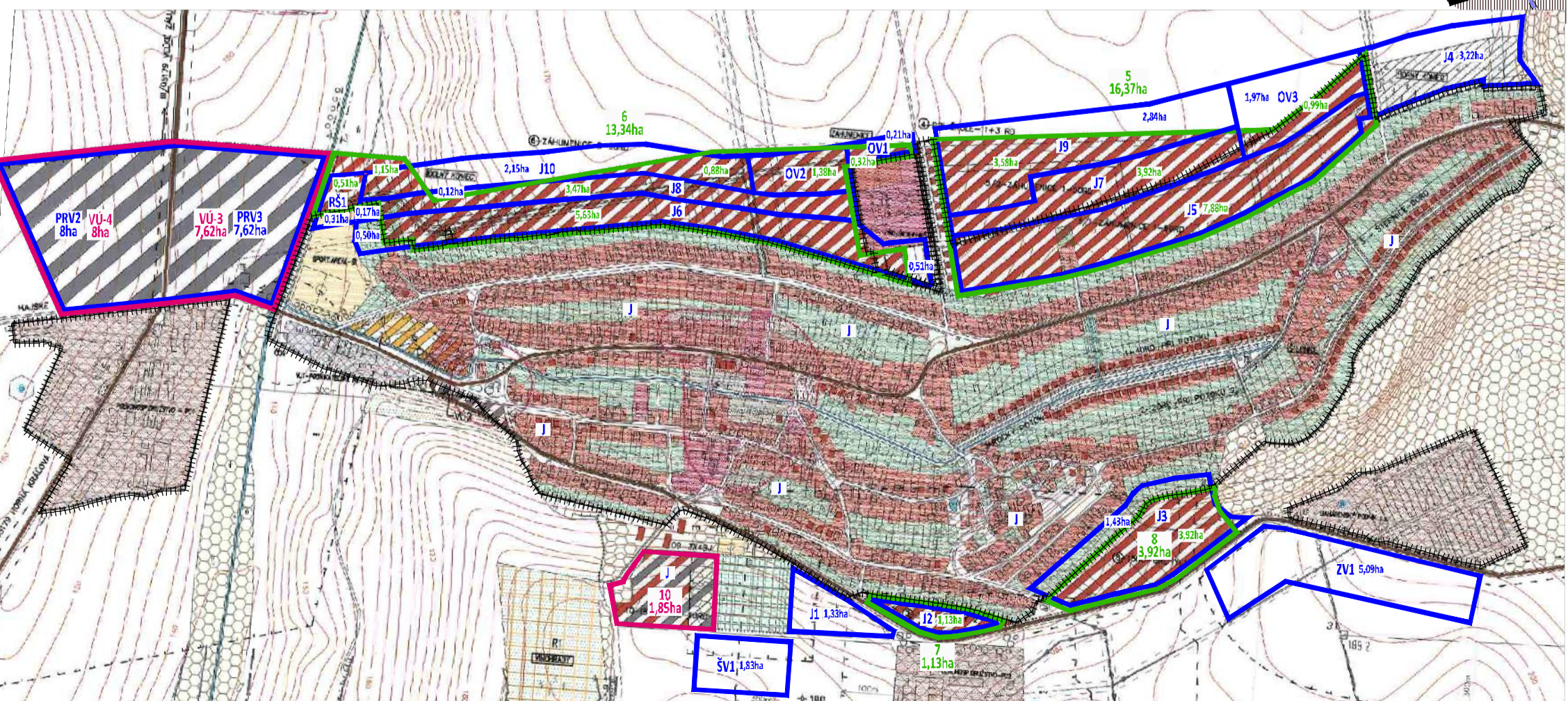


VYSVETLIVKY	STAV	NÁVRH
HRANICA SUSEDNÝCH KATASTROV HRANICA KATASTRÁLNEHO ÚZEMIA, k.l.1.1990 HRANICA ZASTAVANÉHO ÚZEMIA, k.l.1.1990		
VODNÉ PLOCHY A TOKY VVT - vodohospodársky významný vodný tok DĹHÝ KANÁL Jarodský potok, Koša, Kanec, bezmenné vodné toky občasný vodné toky		
VEREJNÉ DOPRAVNÉ VYBAVENIE CESTA III, TRIEDY: III/1640; III/1655; III/1690 KOMUNIKÁCIE MIESTNE SPEVNEJENÉ KOMUNIKÁCIE ÚČELOVÉ SPEVNEJENÉ KOMUNIKÁCIE ÚČELOVÉ NESPEVNEJENÉ		
POĽNOHOSPODÁRSKY PŮDNY FOND STAV NÁVRH ORNÁ PŮDA HRANICA BPEJ (bonitovaná pôdno-ekologická jednotka) SKUPINA BPEJ / KÓD BPEJ NAKVALITNEJŠIA POĽNOHOSPODÁRSKA PŮDA podľa prílohy č. 2, NV 58/2013 Z.z. o odvochách za odľahle 1 SKUPINA KVALITY POĽNOHOSPODÁRSKEJ PŮDY podľa prílohy č. 1, NV 58/2013 Z.z. o odvochách za odľahle 2 SKUPINA KVALITY POĽNOHOSPODÁRSKEJ PŮDY podľa prílohy č. 1, NV 58/2013 Z.z. o odvochách za odľahle 3 SKUPINA KVALITY POĽNOHOSPODÁRSKEJ PŮDY podľa prílohy č. 1, NV 58/2013 Z.z. o odvochách za odľahle 4 SKUPINA KVALITY POĽNOHOSPODÁRSKEJ PŮDY podľa prílohy č. 1, NV 58/2013 Z.z. o odvochách za odľahle 5 SKUPINA KVALITY POĽNOHOSPODÁRSKEJ PŮDY podľa prílohy č. 1, NV 58/2013 Z.z. o odvochách za odľahle 6 SKUPINA KVALITY POĽNOHOSPODÁRSKEJ PŮDY podľa prílohy č. 1, NV 58/2013 Z.z. o odvochách za odľahle SPŤACH PŮDY - do obce, vodného toku, na cesty - veľkobilokovej ornjej pôdy		
SOČASŤ POĽNOHOSPODÁRSKEHO DRUHU POZEMKU podľa vyhlášky č. 508/2004 Z.z., príloha č. 8 TTP - TRVALÉ TRÁVNE PORASTY lóky, pasienky NDV - NELESNÁ DREVINOVÁ VEGETÁCIA remizky nízkej a vysokej zelene VÍNICE - vodná stavba „ZP Hájke – Sládečkovec, stavba 4“ evid. č. 5206 188, r. 1992, celková výmera 1 131ha - vodná stavba „ZP Jarok“ evid. č. 5206 086, r. 1967, celková výmera 135ha ČS Čerapca stanica – Jarok, evid. č. 5206 086 002 - vodná stavba „ZP Hájke – Sládečkovec, stavba 4, rozš.“ evid. č. 5206 906, r. 1997, celková výmera 78ha - vodná stavba „ZP Sládečkovec, stavba 11/1“ evid. č. 5206 197, r. 1991, celková výmera 1 136ha OCHRANNÉ PÁSMO: - šm od osi potrubného kanála		
HYDROMELIORAČNÉ ZARIADENIA ČS		

OCHRANA PRÍRODY	STAV	NÁVRH
celý kataster		Zákon 543/2002 Z. z. o ochrane prírody a krajiny ustanovuje päť stupňov ochrany - územie SR - prvý stupeň ochrany - § 12 VÝZNAMNÉ DREVINY 1. hruška obyčajná (Pyrus communis) - 1ks 2. lípa malolistá (Tilia cordata Mill.) - 2ks
LESNÝ PŮDNY FOND	STAV	NÁVRH
		HOSPODÁRSKE LESY produkcia dreva a ostatných lesných produktov OCHRANNÉ LESY lesy potrebné na zabezpečenie ochrany pôdy LESY OSOBNITNEHO URČENIA lesy na zabezpečovanie špecifických potrieb spoločnosti - na ploche zosuvu OCHRANNÉ PÁSMO LESOV 50m SVANOVÁ DEFORMÁCIA - ZOSUV č. 76962 - plocha 13,6ha a toho poľnohospodárska pôda 5,0ha; lesná pôda 7,9ha; iné plochy 0,7ha - počet ohrozených pozemných stavieb 22
PLOCHY PERSPEKTÍVNEHO ODŇATIJA POĽNOHOSPODÁRSKEJ PŮDY	STAV	NÁVRH
		J (JAROK) - ROZPTÝL (ZÁHRADY V ZASTAVANOM ÚZEMÍ OBCE) J1 - J10 ROZVOJOVÉ LOKALITY ZV1 - ZELENÁ VEREJNÁ
PLOCHY VÝSADBY ZELENÉ NA POĽNOHOSPODÁRSKEJ PŮDE	STAV	NÁVRH
		NDV - NELESNÁ DREVINOVÁ VEGETÁCIA - remizky nízkej a vysokej zelene PROTIEROZNÉ OPATRENIA na pôde ZELENÁ SPRIEVODNÁ popri cestách III. triedy, popri miestnych a účelových komunikáciách, okolo areálov popri oboch brehoch vodného toku Dlhý kanál popri oboch brehoch ostatných vodných tokov okolo vinohradov

ÚZEMNÝ PLÁN OBCE Z ROKU 2001 a 2005
PLOCHY PERSPEKTÍVNEHO ODŇATIJA POĽNOHOSPODÁRSKEJ PŮDY
 r. 2001 - súhlas č. 2001/06445 zo dňa 20.7.2001
 r. 2005 - súhlas č. 2005/00101 zo dňa 7.4.2005
 r. 2018 - návrh na súhlas



ÚZEMNÝ PLÁN - NÁVRH
OBEC JAROK
 OKRES NITRA, NITRIANSKY KRAJ
VÝKRES PERSPEKTÍVNEHO POUŽITIA POĽNOHOSPODÁRSKEHO PŮDNEHO FONDU A LESNÉHO PŮDNEHO FONDU NA NEPOĽNOHOSPODÁRSKE ÚČELY

OBSTARÁVATEL: Obec Jarok, Stanislav Šťáhel - starosta obce, Hlavná ul. 176, 951 48 Jarok, 0911 531 894, sekretariat@jarok.sk
 ZHOTOVITEĽ: Ing. arch. Janka Privalincová, Azalková 11, 949 01 Nitra, 0905 116 554, jprivalincova@gmail.com
 ODBORNE SPOSOBLÁ OSOBA NA OBSTARANIE ÚPD: Ing. Peter Haneš, Jasná ul. 506, 929 01 Veľké Dvorníky, 0905 323 004, haneš@proinwest.sk

MIERKA 1:10 000

2018